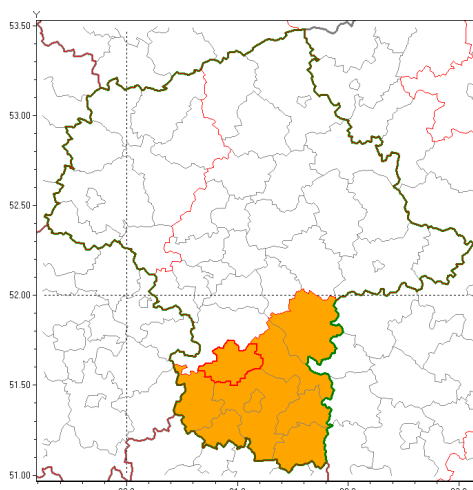




Zasięg ostrzeżenia w województwie

Burze z gradem



Ostrzeżenie meteorologiczne Nr 1

Nazwa biura	IMGW-PIB Centralne Biuro Prognoz Meteorologicznych w Warszawie
Zjawisko/stopień zagrożenia	Burze z gradem/ 2
Obszar	województwo mazowieckie powiat białobrzeski
Ważność	od godz. 16:00 dnia 21.06.2018 do godz. 01:00 dnia 22.06.2018
Przebieg	Prognozuje się wystąpienie burz z opadami deszczu miejscami od 15 mm do 30 mm, lokalnie, w wyniku sumowania opadu za cały okres, do 50 mm oraz porywami wiatru do 100 km/h. Miejscami grad.
Prawdopodobieństwo wystąpienia zjawiska(%)	80%
Uwagi	Brak.
Dyrektor synoptyk IMGW-PIB	Mateusz Barczyk
Godzina i data wydania	godz. 07:51 dnia 21.06.2018
SMS	IMGW-PIB OSTRZEGA: BURZE Z GRADEM/2 mazowieckie/białobrzeski od 16:00/21.06 do 01:00/22.06.2018 deszcz 50 mm, porywy 100 km/h

Opracowanie niniejsze i jego format, jako przedmiot prawa autorskiego podlega ochronie prawnej, zgodnie z przepisami ustawy z dnia 4 lutego 1994r o prawie autorskim i prawach pokrewnych (dz. U. z 2006 r. Nr 90, poz. 631 z późn. zm.).

Wszelkie dalsze udostępnianie, rozpowszechnianie (przedruk, kopiowanie, wiadomości sms) jest dozwolone wyłącznie w formie dosłownej z bezwzględnym wskazaniem źródła informacji tj. IMGW-PIB.